

お客様がお使いのバージョンで保存して下さい。
オーバープリントは使用しないで下さい。

入稿前に確認をお願い致します

商品名:オリジナルマスクケース(2つ折タイプ)

サイズ:約W110×H200mm【UVオフセット印刷】

フルカラー印刷+白

※こちらの商品は白版データ制作が必要です。

※実線幅・抜き幅共に0.15mm以上を推奨します。
(0.15mm以下の場合、デザインが潰れる可能性があります。)

※『お客様デザイン』レイヤー上で制作してください。

※『白版』レイヤー上で白版をK:100%(黒)で制作してください。

※  仕上り線です。

※  見切り防止線です。文字やタイトルなど切れて欲しくないものを収めてください。

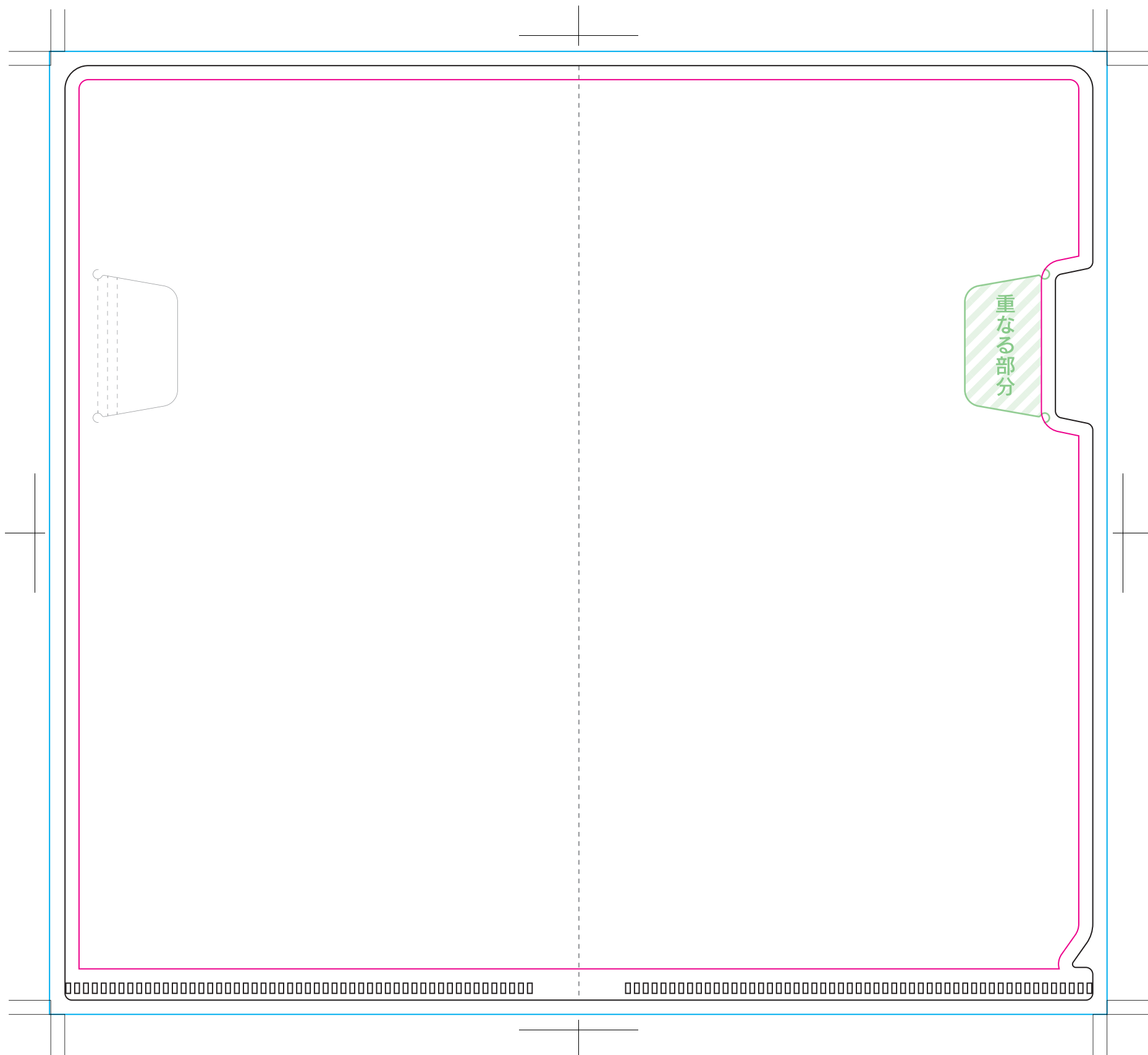
※  塗り足し線です。この線一杯に色ベタ、写真などの下地を塗り足してください。



※白版はスミ(K)で別レイヤー(白版レイヤー)に作成してください。
※白版画像はグレースケールかモノクロ2階調で作成してください。

↓↓チェックを入れてください。↓↓

- 白版全面 白版右片面 白版左片面 白版無し 部分的白版



CHECK!

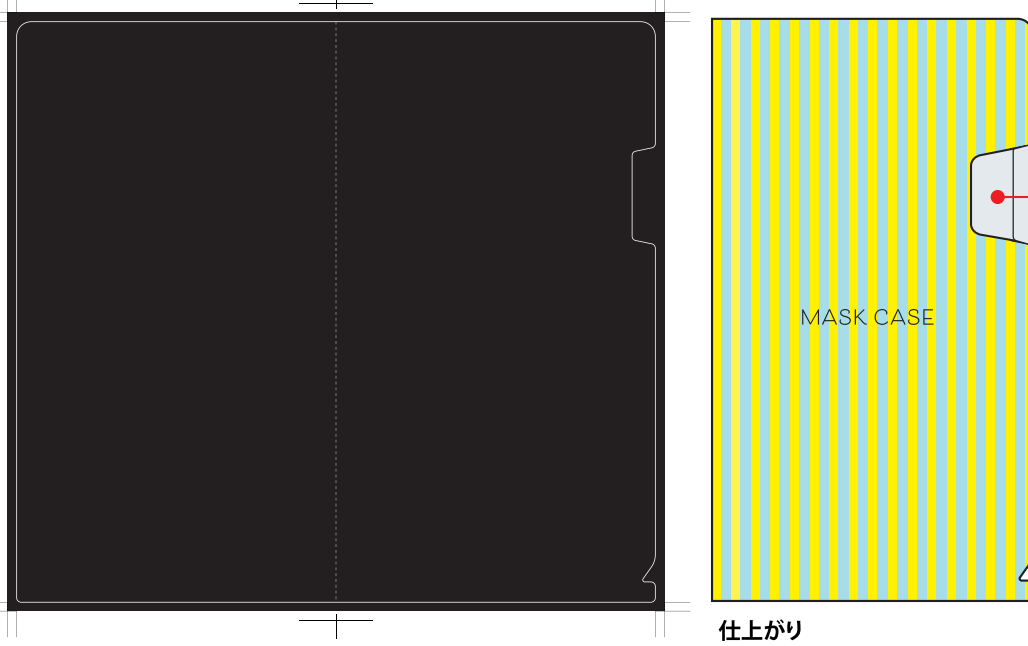
- 文字のアウトライン化はされていますか?
[書式]→[アウトラインを作成]を選んでください。
(バージョン8や9では、[文字]→[アウトラインを作成]を選んでください)
※注意:[表示]の中のアウトラインという項目は選ばないでください。
- 仕上がりサイズに対しての塗りたし分はありますか?
- 配置されている画像データはCMYK(カラー)、グレースケール(1色)、モノクロ2階調(1色)のいずれかになっていますか?
※RGBモードの場合は変換してください。
※画像解像度は、実寸300~400pixel/inchをお願い致します。
※画像のQRコードは黒の場合、グレースケールかモノクロ2階調に変換してください
- 配置している画像はリンクされていますか?
もしくは、埋め込みされていますか?
※配置している場合は画像も全てフォルダにまとめてご入稿ください。
- 特色は使用していませんか?
※使用している場合は、スウォッチパレットから削除してください。
- 黒はK100%で作成されていますか?
※K100%で印刷したい文字や線はK100%で作成してください。
※リッチブラックを使用の場合は、CMYK値の合計を200%以下に設定してください。
(200%推奨: C40%、M30%、Y30%、K100%)

ver.CC

ストッパーをかけたときの仕上がり例

全面白版

ストッパーをかけた時、白版部分が表に見えます。

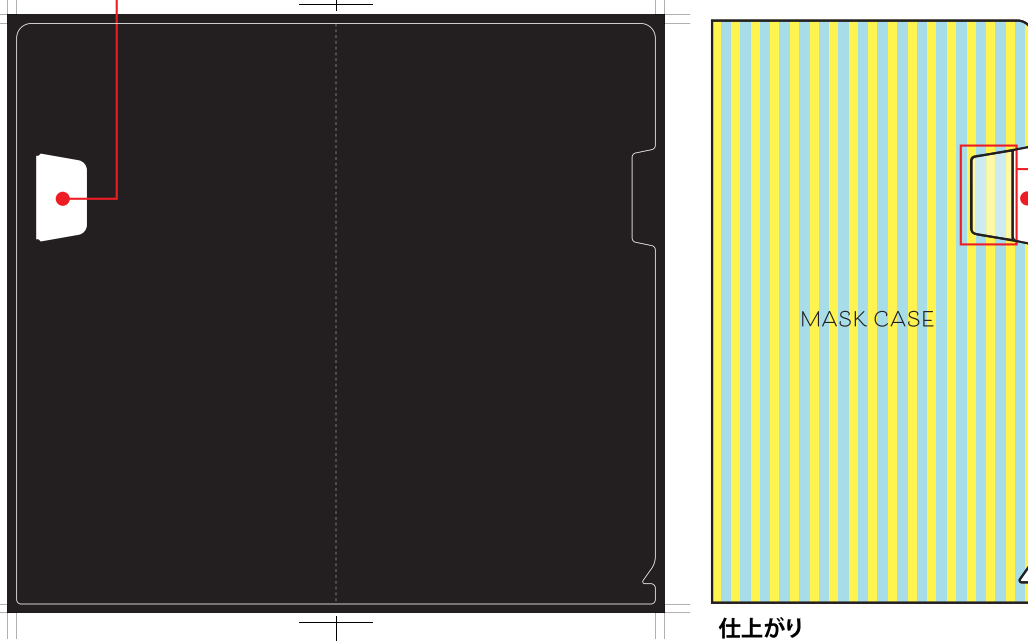


部分白版


中面の白版が見えています。

白版なしの透明な部分

ストッパー部分が透けていますので、表面と重なって見えます。



※こちらのロゴは、抗菌タイプを選択されたお客様のみご使用頂けます。

 部分の抗菌マークを配置することができます。
サイズや色は任意に調整可能ですので、調整のうえお好きな箇所に配置してください。
※JP××××××~の部分は製造番号が入ります。弊社で当て込みますので、このまま配置してください。