

お客様がお使いのバージョンで保存して下さい。
オーバープリントは使用しないで下さい。





入稿前に確認をお願い致します

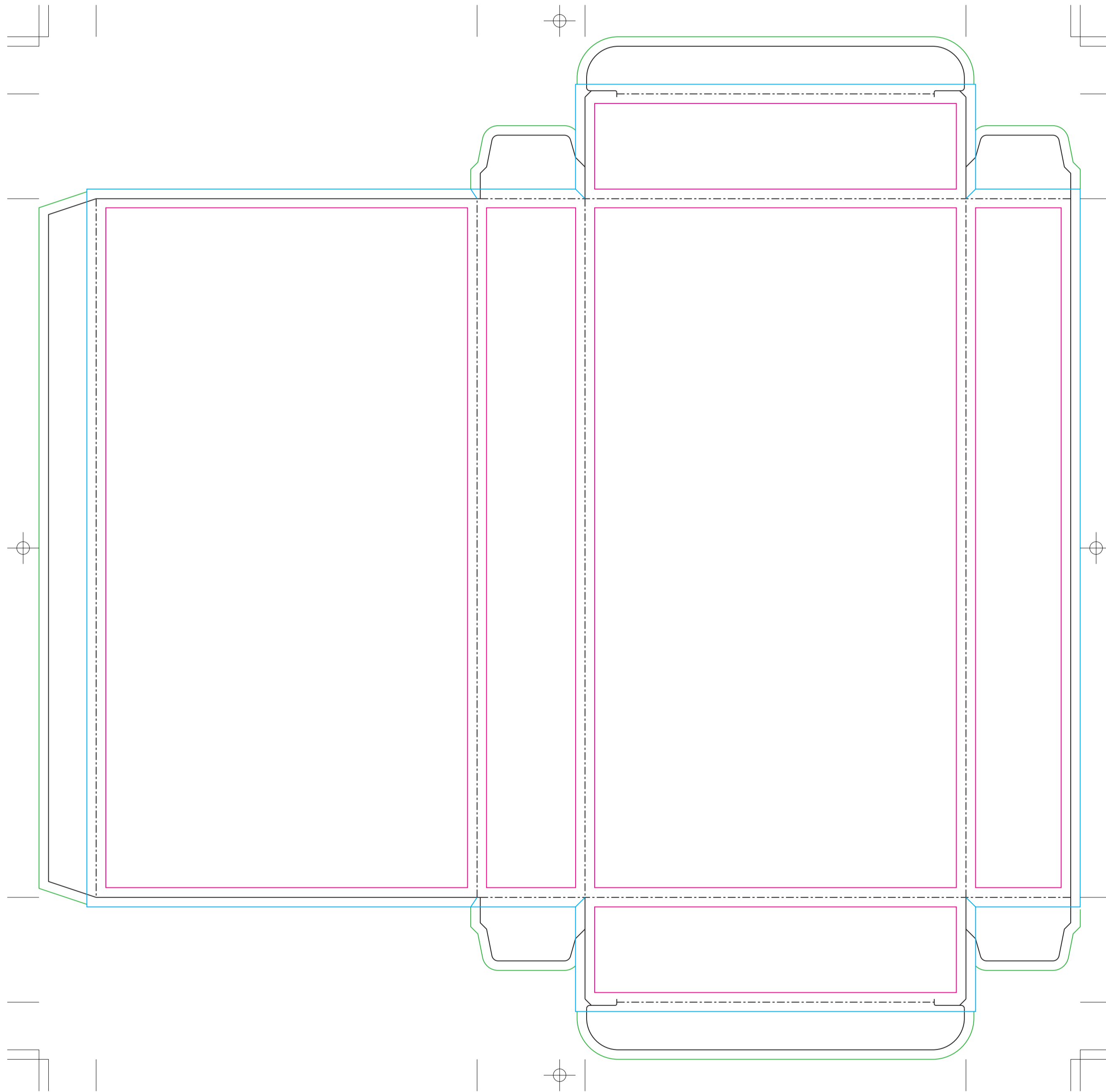
商品名:個包装マスク大人用10枚入り(箱オリジナル)

フルカラー印刷

箱サイズ:約W220×H120×D34mm【デジタル印刷】

テンプレート上の情報(線や説明文・レイヤーなど)は、移動させたり消したりしないでください。

- ※『お客様デザイン』レイヤー上で制作してください。
- ※  仕上り線です。
- ※  見切り防止線です。文字やタイトルなど切れて欲しくないものを収めてください。
- ※  箱の天面、側面、底面の塗り足し線です。この線一杯に色ベタ、写真などの下地を塗り足してください。
- ※  折り込み面の塗り足し線です。

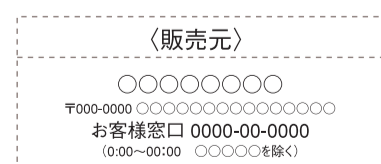


CHECK!

- 文字のアウトライン化はされていますか?
[書式]→[アウトラインを作成]を選んでください。
(バージョン8や9では、[文字]→[アウトラインを作成]を選んでください)
※注意:[表示]の中のアウトラインという項目は選ばないでください。
- 仕上がりサイズに対しての塗り足し分はありますか?
- 配置されている画像データはCMYK(カラー)、グレースケール(1色)、モノクロ2階調(1色)のいずれかになっていますか?
※RGBモードの場合は変換してください。
※画像解像度は、実寸300~400pixel/inchでお願い致します。
- 配置している画像はリンクされていますか?
もしくは、埋め込みされていますか?
※配置している場合は画像も全てフォルダにまとめてご入稿ください。
- 特色は使用していませんか?
※使用している場合は、スウォッチパレットから削除してください。
- 黒はK100%で作成されていますか?
※意図的なりッチブラックをご使用の場合は、CMYKの合計値を300%未満に設定してください。

ver.CC

- 商用で販売される場合は右の「販売元」の中に「会社名」「郵便番号」「住所」「電話番号」「営業時間」を記載して底面の中に入れてください。



- 使用上の注意や素材など、必要な場合はご活用ください。

使用上の注意

- ・本品は有毒ガスや有害な粉塵の侵入は防げません。
- ・万が一ゆがみ、かぶれ等、肌に異常が生じた場合は、直ちに使用を中止し医師に相談してください。気分が悪くなった場合は使用を中止してください。
- ・火気のおそばでの使用はお止めください。
- ・本品は使い切りマスクです。洗濯などでの再利用はできません。
- ・このマスクは感染による疾病のリスクを完全に防ぐものではありません。

- 品名 マスク
- 対象 花粉、ほこり、ウイルス等
- 素材 本体:ポリプロピレン
耳紐:ポリエステル、ポリウレタン
ノーズワイヤー:ポリエチレン
- 枚数 10枚
- サイズ レギュラー (約175×95mm)



●印刷の仕上りについて●

- ・背景色と同系色の場合、同化する可能性があります。
- ・ベースの材質や色により印刷色の仕上りが変わる場合がございます。
- ・細かいデザインの場合、かすれたり、潰れたりする場合がございます。

[102000172]
更新2021.11.09